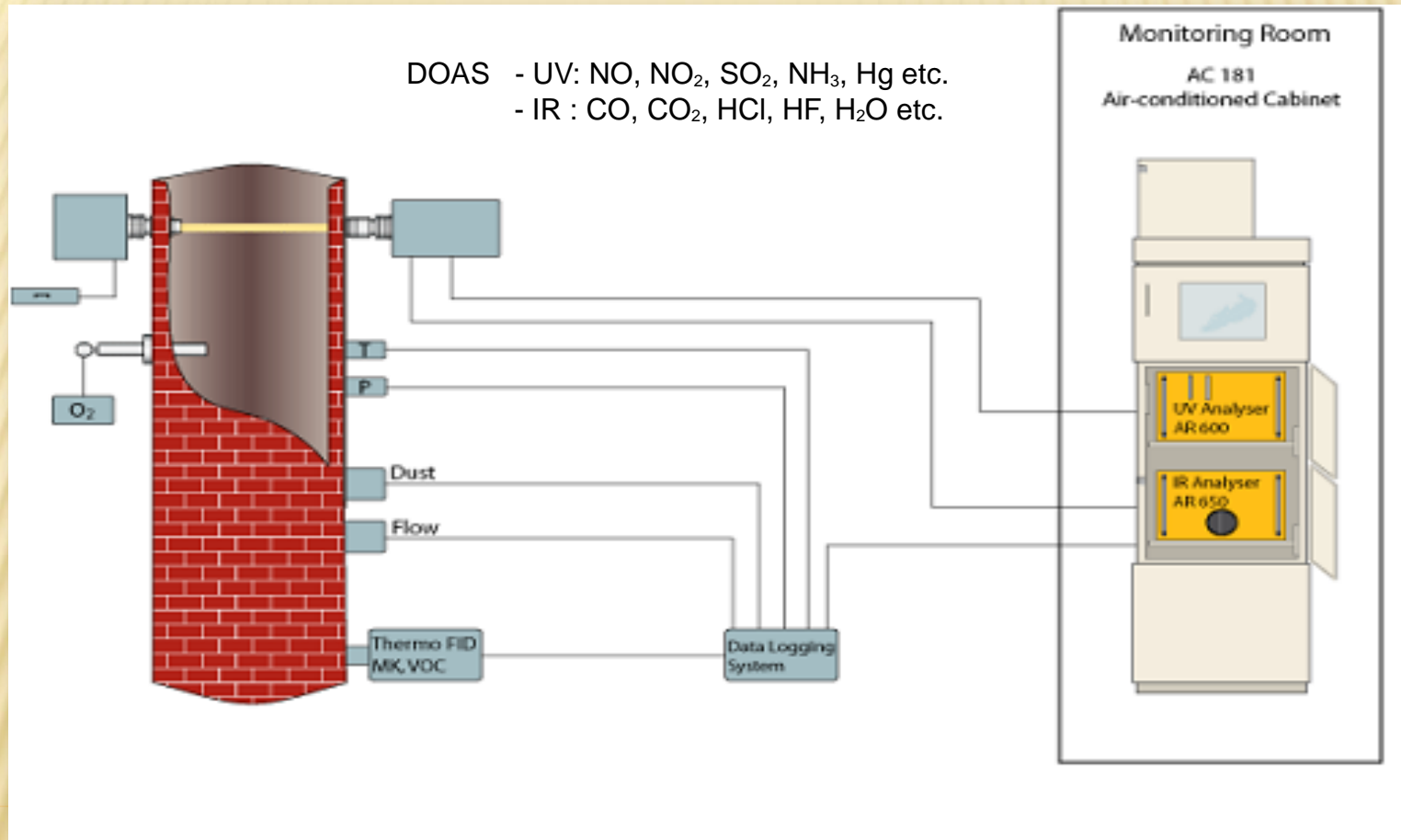


แลกเปลี่ยนประสบการณ์และการดูแลบำรุงรักษาเครื่องมือ ระบบ CEMS



แผนการบำรุงรักษาเครื่องมือ

CEMs Preventive Maintenance and Calibration Plan Year 2016

customer Name

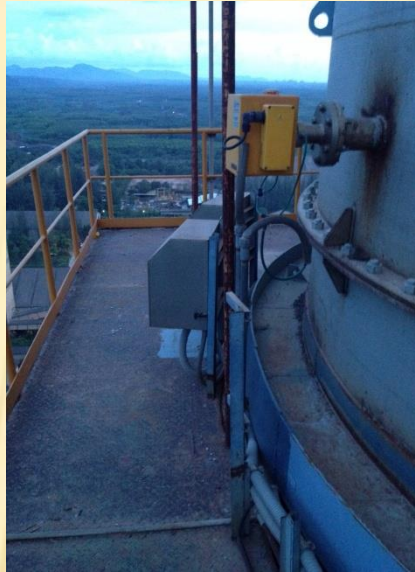
Site	Recommended Intervals	Recommended											
		Jan			Feb			Mar			Apr		
		Date			Date			Date			Date		
Thung Song Plant		4-8	11-15	18-22	1-5	15-19	23-26	29-4	7-11	14-18	4-8	18-22	25-29
Kiln Stack No.4	1 month	Cal			Cal			H2O			Cal		
Kiln Stack No.5	1 month	Cal			Cal			H2O			Cal		
Kiln Stack No.6	1 month	Cal			Cal			H2O			Cal		

CAL = Preventive Maintenance and Calibration Gas

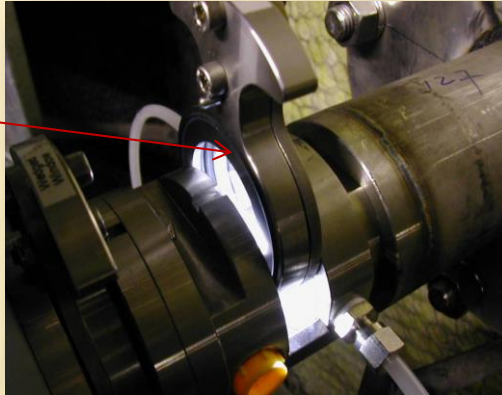
H2O = Preventive Maintenance ,Calibration Gas and Calibrate H2O

การบำรุงรักษาเครื่องมือ

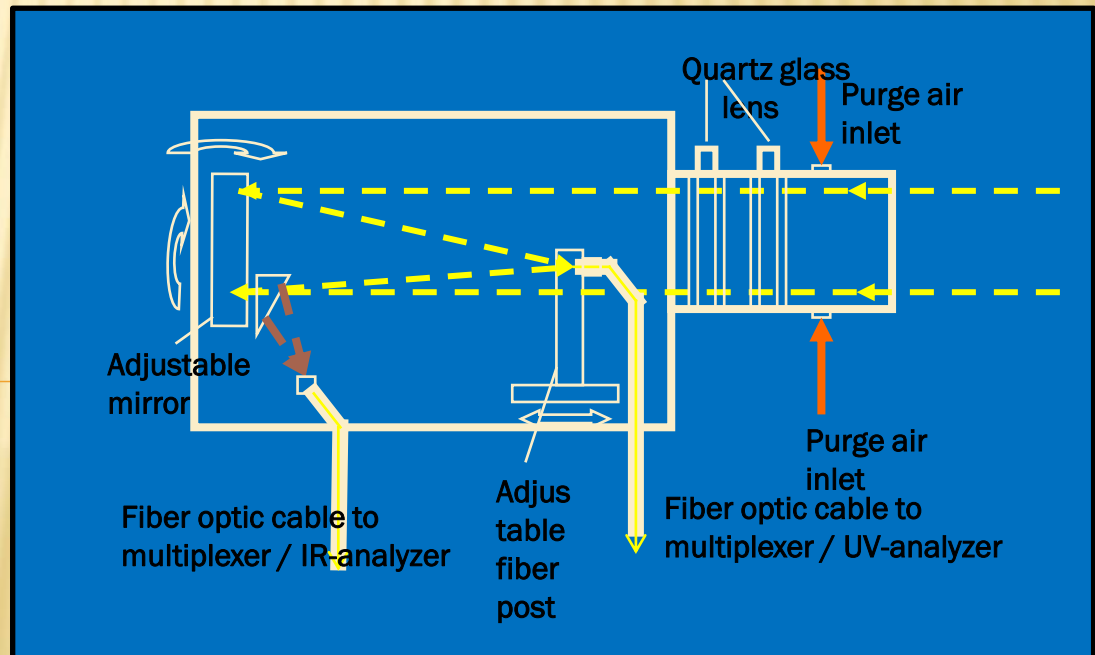
AR600/AR650



Clean Window RE-EM



Light Alignment

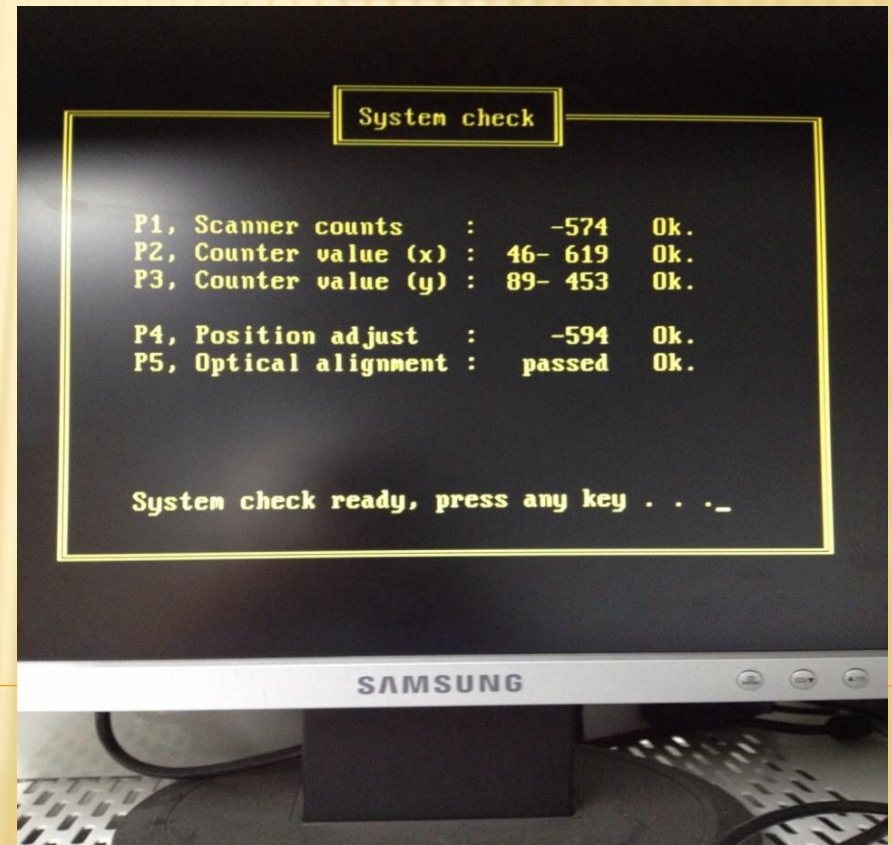


การบำรุงรักษาเครื่องมือ : **SYSTEM CHECK**

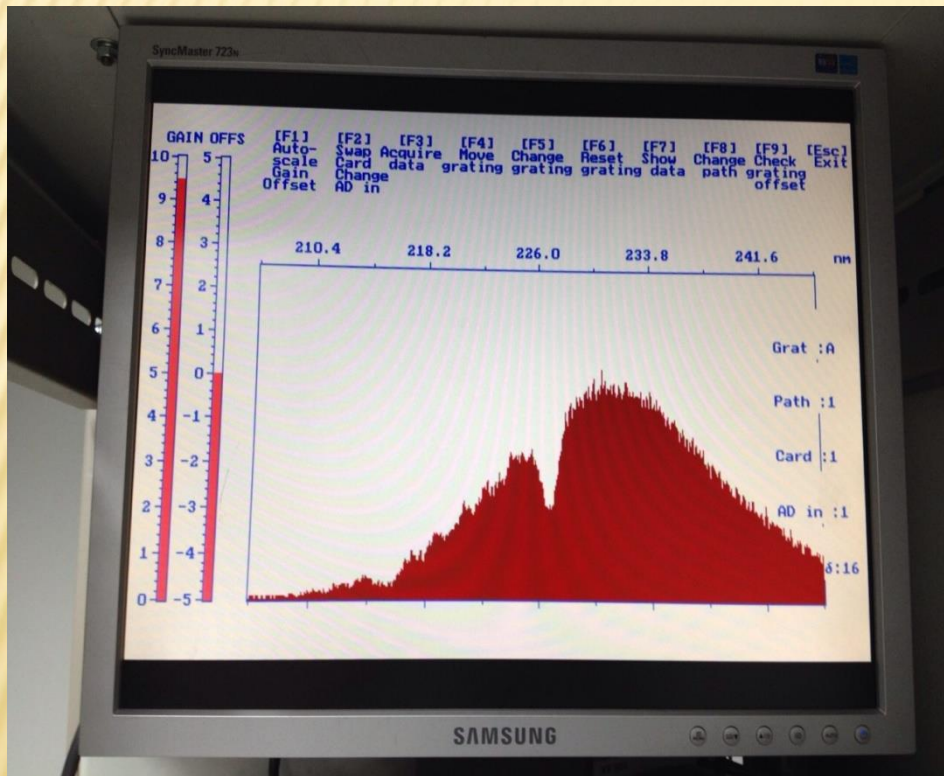
AR600



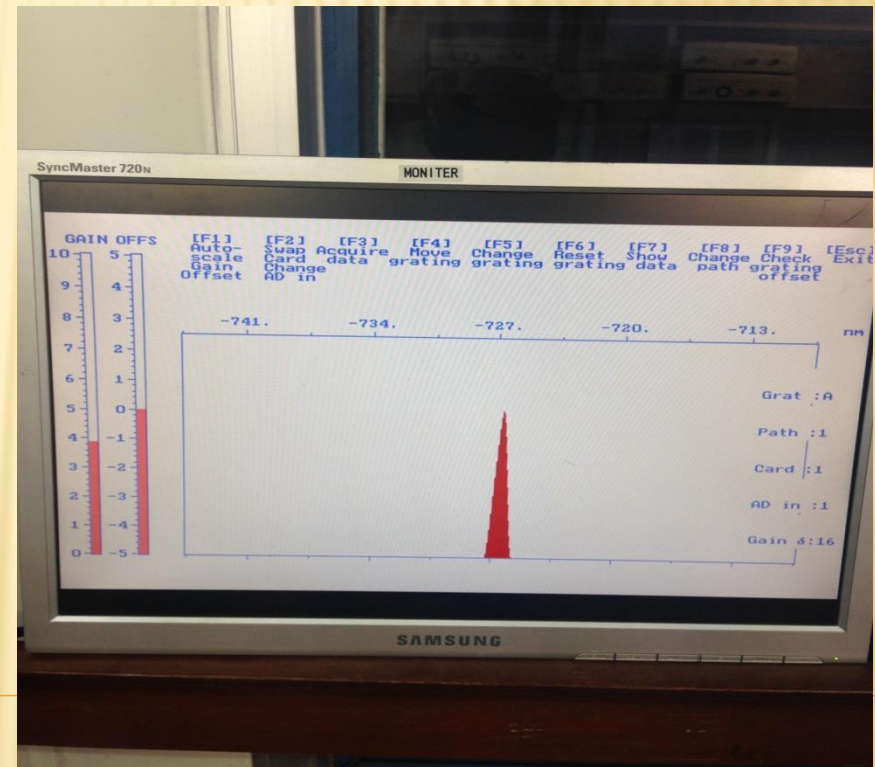
AR650



การบำรุงรักษาเครื่องมือ : **SCAN SIGNAL**



UV Filter



PMT Detector Signal

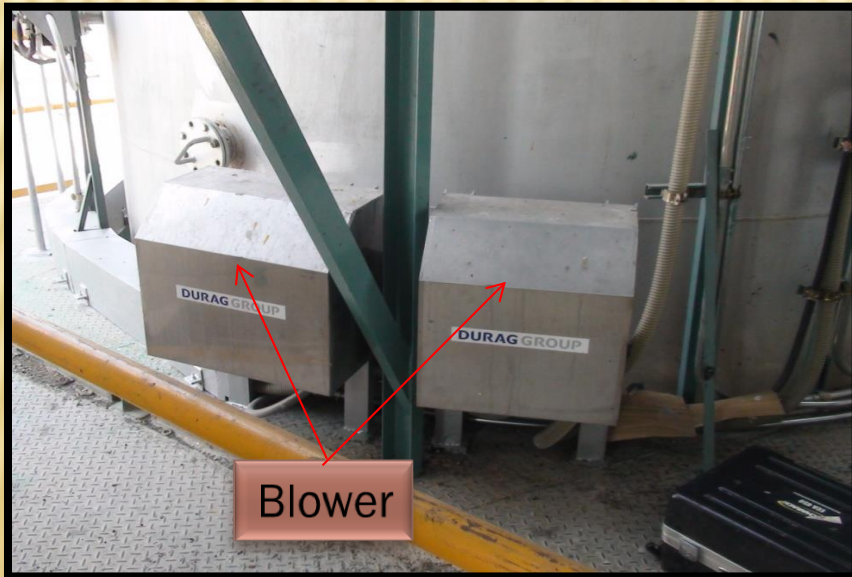
การบำรุงรักษาเครื่องมือ : CALIBRATION



การบำรุงรักษาเครื่องมือ : OXYGEN 02000



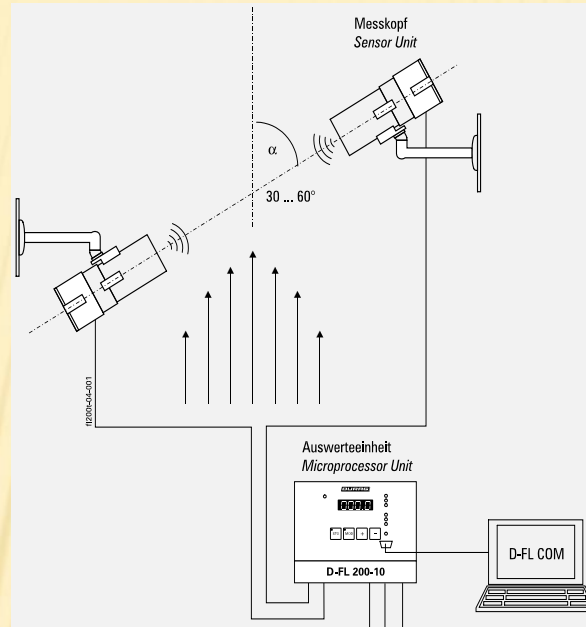
การบำรุงรักษาเครื่องมือ : **DUST/OPACITY**



การบำรุงรักษาเครื่องมือ : D-R 290 Linearity Check



การบำรุงรักษาเครื่องมือ : **VELOCITY**



การบำรุงรักษาเครื่องมือ : **TEMP/PRESSURE**



ตำการคำนวณ O2 Ref. 7% = Gas Conc. x (20.95 - 7) / (20.95 - O2 r)

O2 ค่าสูง = Gas Conc. สูงขึ้น

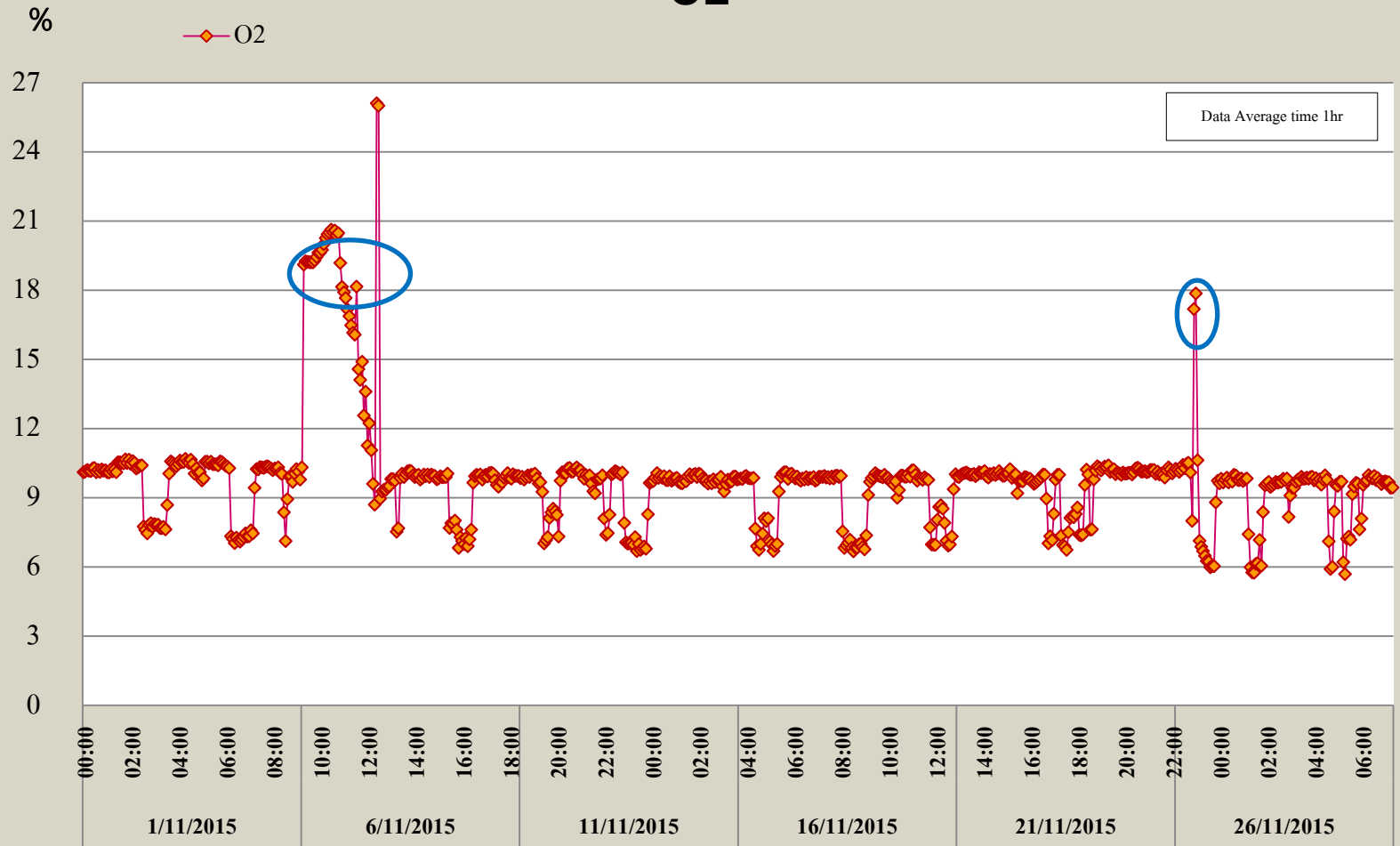
ตำการคำนวณให้ป็น Dry Gas = (Gas Conc./ (1 - (H2O/100)))

H2O ค่าสูง = Gas Conc. สูงขึ้น

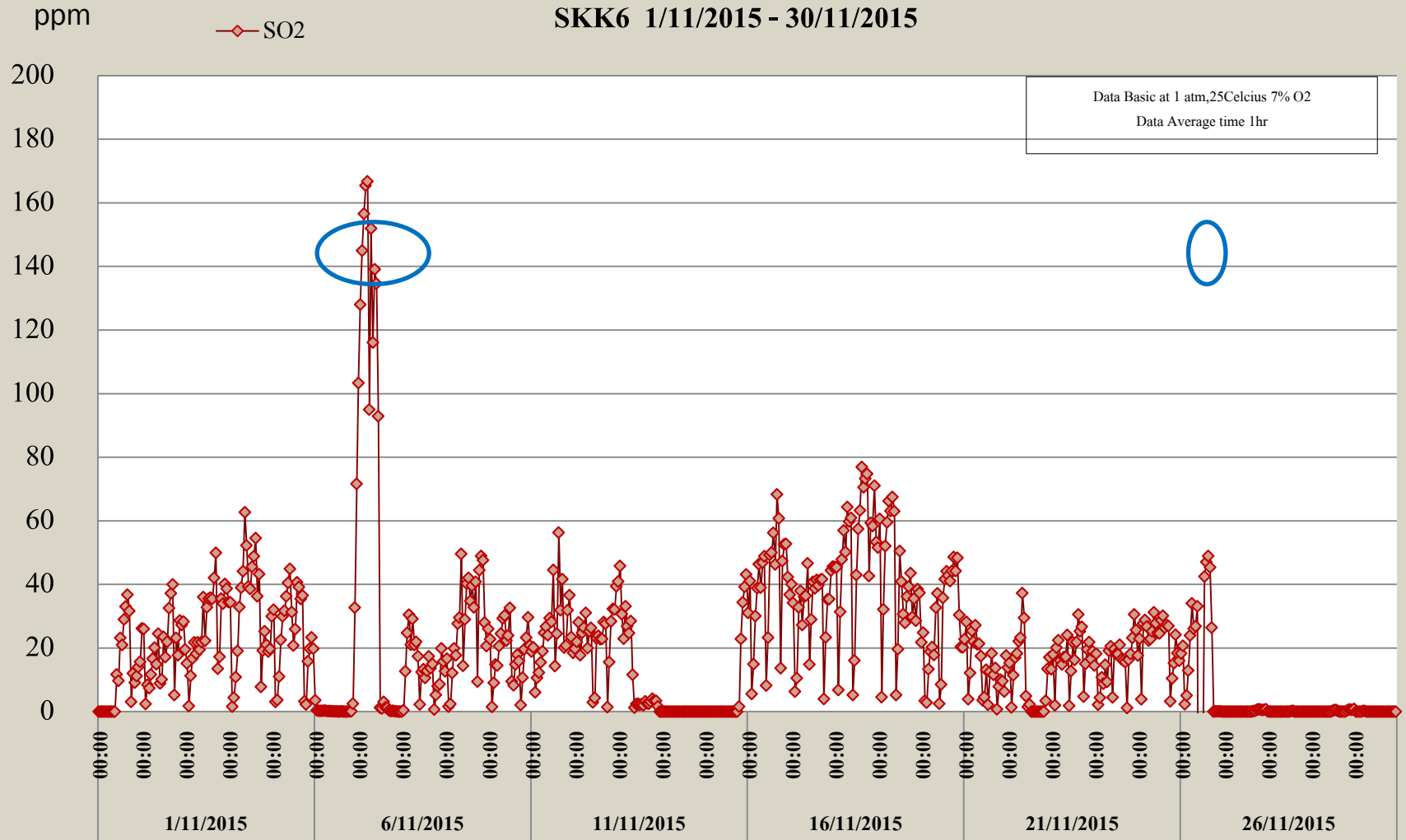
ค่าที่แสดงกราฟความเข้มข้นที่ CCR เป็น Gas Dry @7%O2

แลกเปลี่ยนประสมการณ์การตรวจวัด: **02** ต่ำลงทำให้ต่ำ แก๊สออกซิเจน

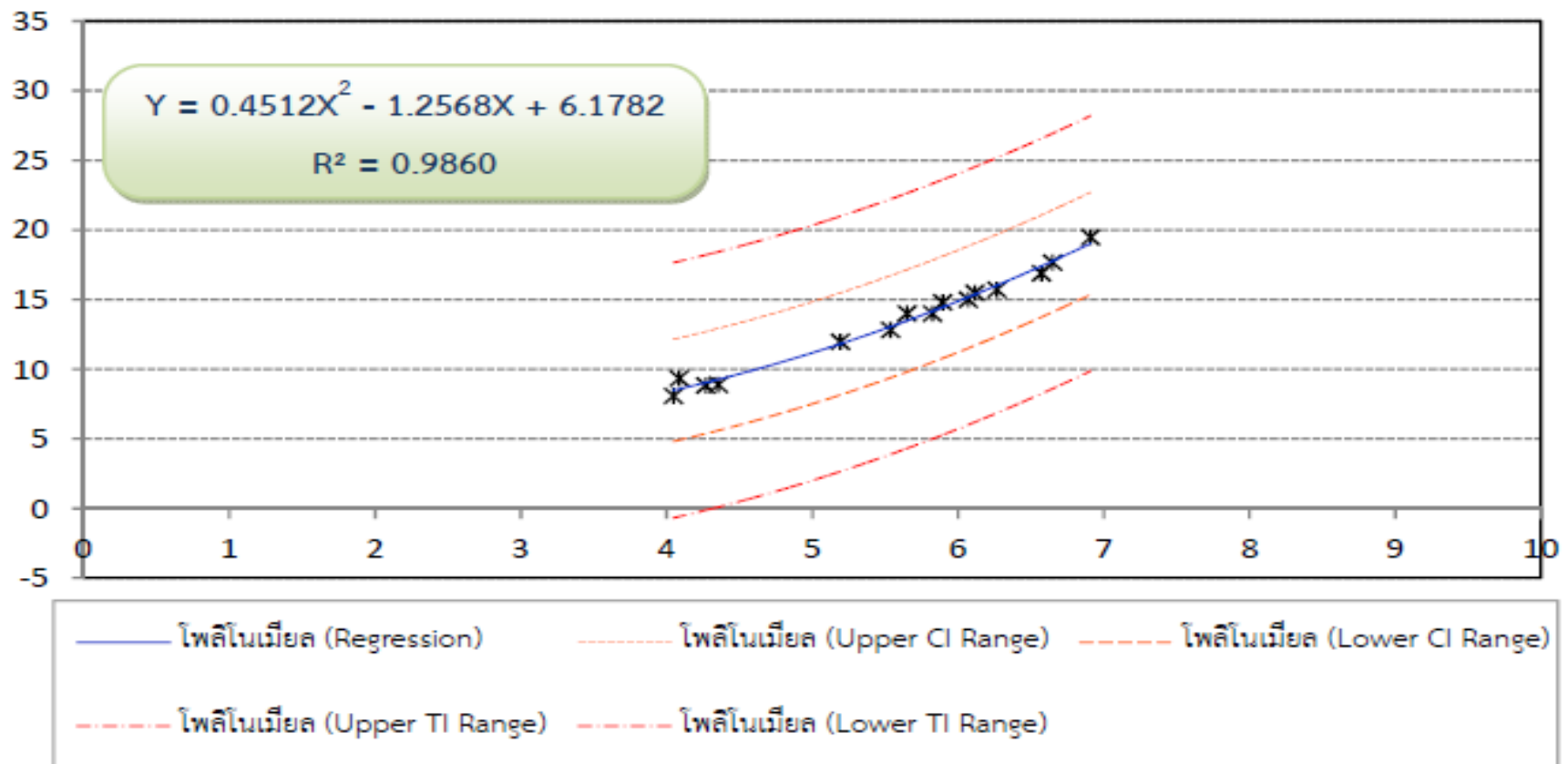
02



แลกเปลี่ยนประสมการณ์การตรวจวัด: 02 ต่ำสุดทำหัด่า แก๊สอ่านสูงตาม



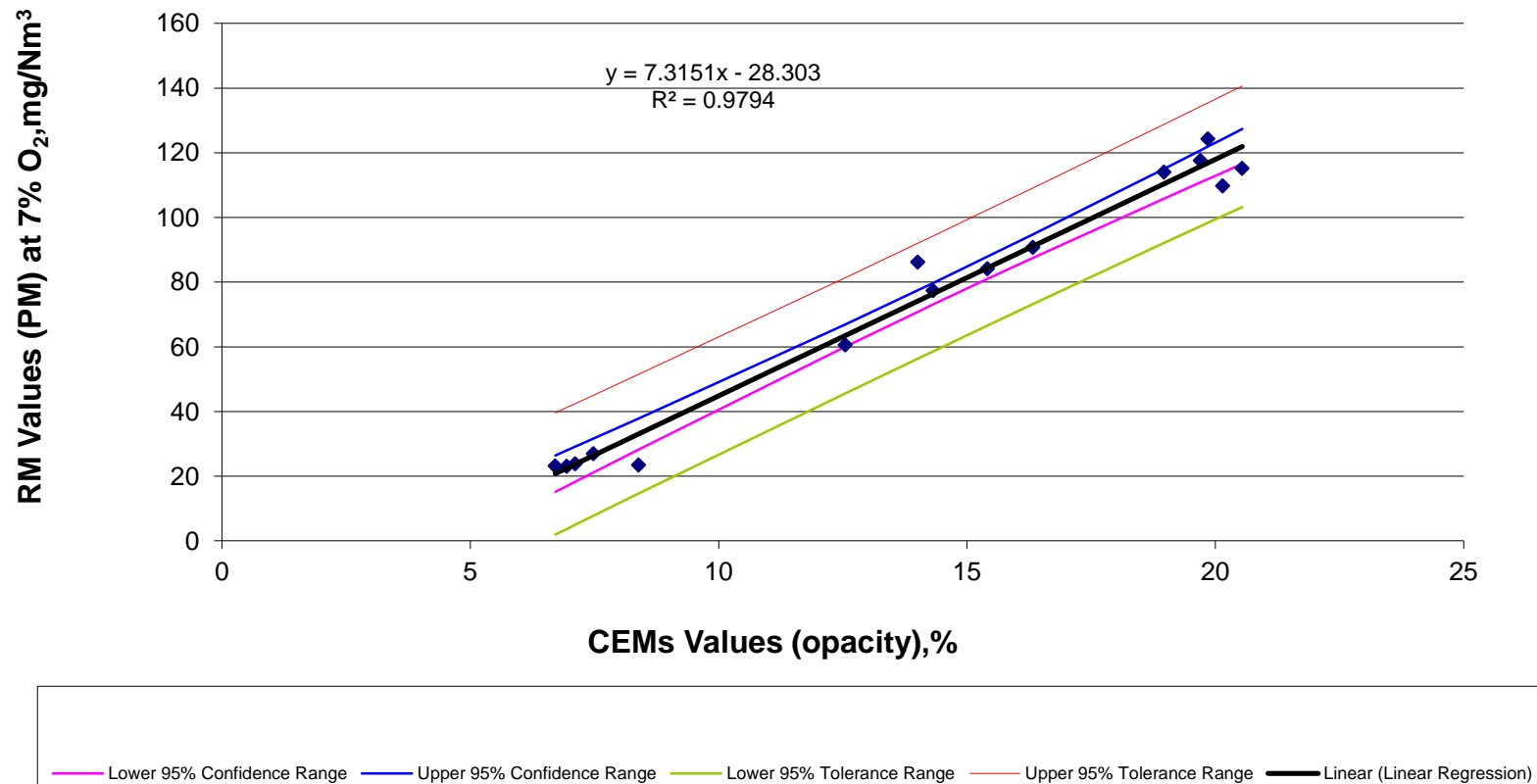
แลกเปลี่ยนประสบการณ์การตรวจวัด: **DUST MONITORING**

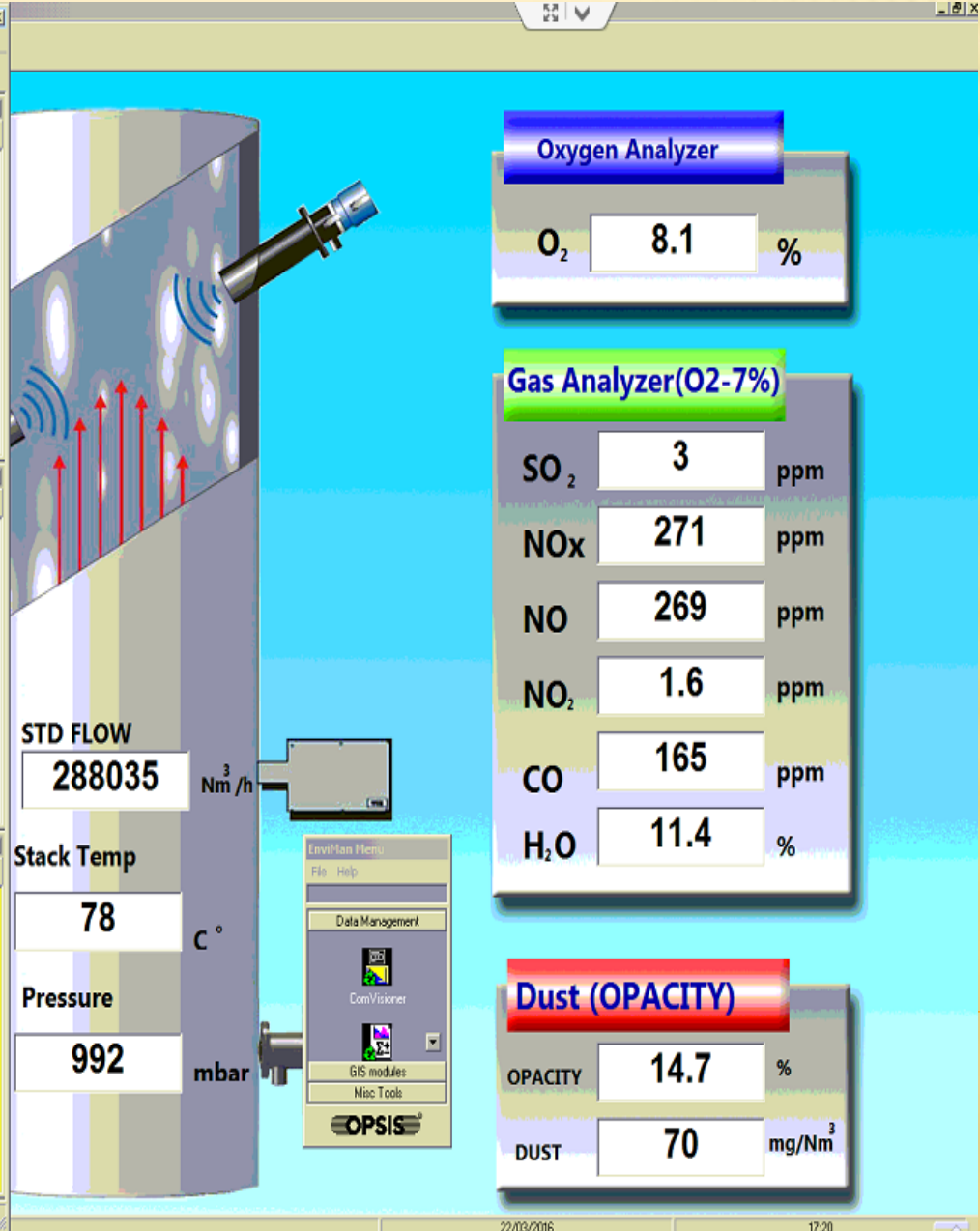
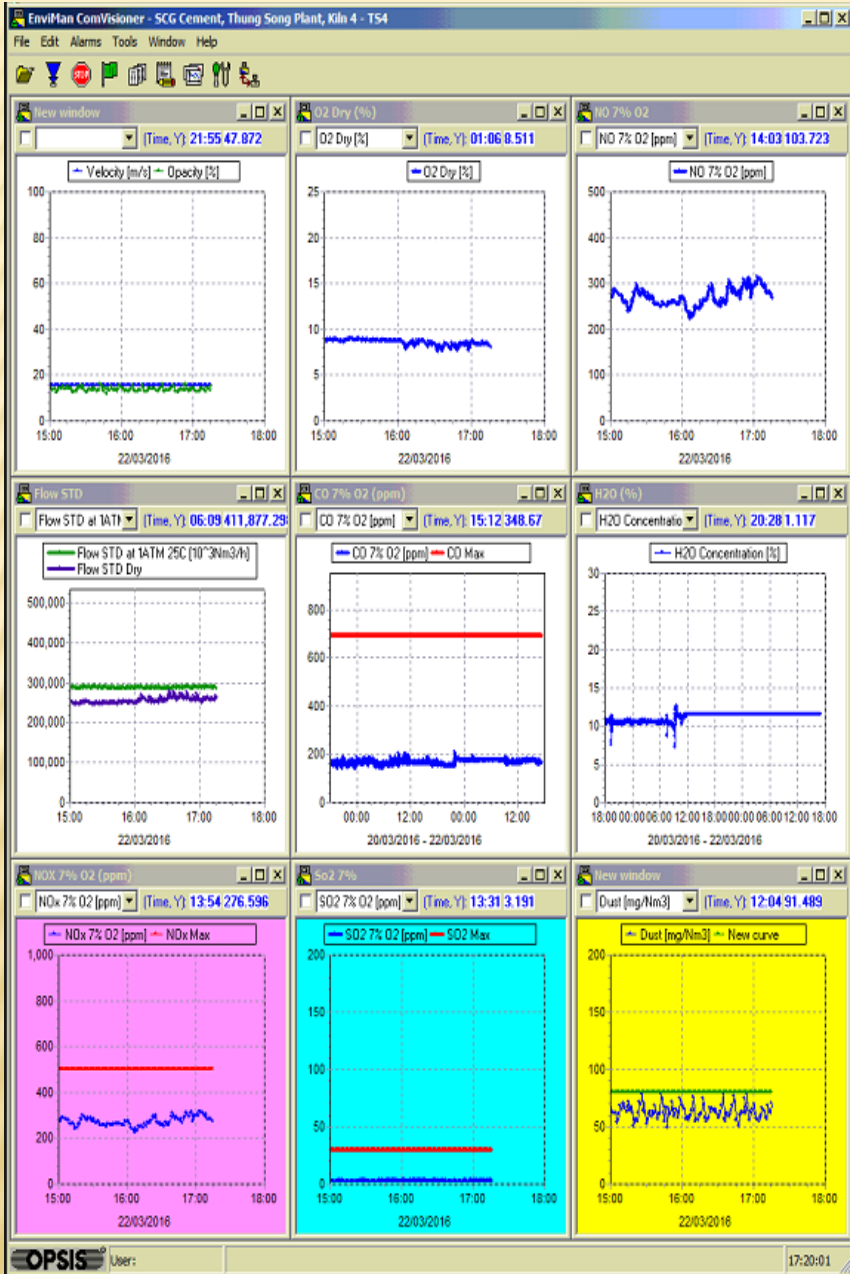


รูปที่ 1 กราฟแสดงความสัมพันธ์ระหว่างค่าความทึบแสงจาก CEMS กับความเข้มข้นของฝุ่นละอองจากการตรวจวัด (RM) ที่สถานะออกซิเจนส่วนจริง (Actual %O₂) ที่ปล่องหม้อเผาปูนเม็ด โรงปูนซีเมนต์เขาวง บริษัท ปูนซีเมนต์ไทย (ท่าหลวง) จำกัด สระบุรี

แลกเปลี่ยนประสบการณ์การตรวจวัด: **DUST MONITORING**

Linear correlation of RM Values (Y) versus CEMs Values (X)





Thank
you!

The image features the words "Thank you!" in a highly decorative, hand-drawn style. The letters are thick and filled with various colors: 'T' is orange, 'h' is green, 'a' is purple, 'n' is orange, 'k' is orange, 'y' is green, 'o' is red, and 'u' is blue. The exclamation point is also blue. The letters are surrounded by several colorful flowers in shades of blue, pink, and purple, all set against a light blue background.

OPSIS®

The logo for OPSIS features the word "OPSIS" in a bold, black, sans-serif font. The letters are flanked by horizontal lines that create a sense of motion or speed. A registered trademark symbol (®) is located at the top right of the word.

SITHIPORN
associates

The logo for SITHIPORN associates features the word "SITHIPORN" in a black, sans-serif font, with the letter "O" highlighted in green. Below it, the word "associates" is written in a smaller, green, lowercase sans-serif font. A green curved line is positioned to the right of the word "associates".